



f Muslimkecil Page

muslimkecil.com

Naskah dan tata letak
Nanda Seft yana

Dibuat dengan canva dan Chat GPT

Pewarna Karmin



Siapa yang suka mengonsumsi minuman kemasan rasa stroberi?

Apakah warna merah muda pada minuman kemasan tersebut murni berasal dari buah stroberi?

Atau ada pewarna lain yang ditambahkan? Yuk cari tahu jawabannya dengan membaca artikel ini

Ketika adik-adik membeli minuman kemasan di supermarket, pernahkah adik-adik membaca label informasi pada kemasannya?



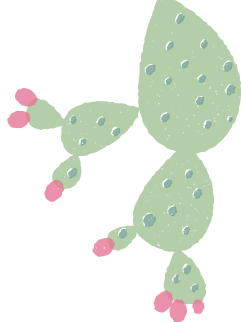


Sumber gambar:

<https://www.biowayorganicinc.com/info/what-does-carmine-cochineal-extract-do-94769393.html>

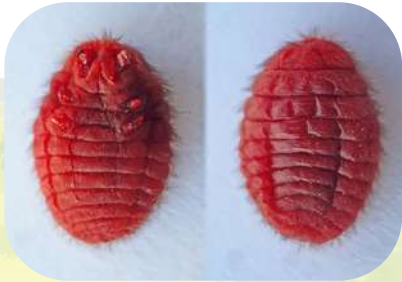
Beberapa produk minuman kemasan rasa stroberi menambahkan pewarna alami karmin pada produknya. Hal tersebut dapat kita ketahui dari label komposisi yang tercantum pada kemasannya.

Karmin adalah pewarna alami berwarna merah pekat (kode E120) yang diekstrak dari serangga kutu daun yang disebut *cochineal* dari spesies *Dactylopius coccus*.



Karmin dihasilkan dari tubuh serangga betina *cochineal* yang sudah dikeringkan dan dihancurkan.

Pewarna karmin merupakan pewarna alami yang biasa ditambahkan pada produk makanan, minuman, ataupun kosmetik.



Pewarna tersebut dihasilkan dari proses budidaya serangga *Dactylopius coccus* pada daun kaktus pir berduri (genus *Opuntia*).

sumber gambar : <https://www.nahanutri.com/what-is-the-difference-between-cochineal-and-carmine/>



Secara sederhana, produksi pewarna karmin dimulai dari perbanyakan serangga *cochineal* pada daun kaktus.




Serangga tersebut kemudian dipanen, dikeringkan, dan diolah menjadi bubuk merah tua. Bubuk itulah yang kemudian digunakan sebagai pewarna dalam industri.

Pewarna alami karmin sudah difatwakan halal oleh MUI dan dianggap aman oleh FDA (*Food and Drug Administration*).



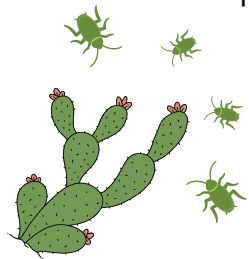
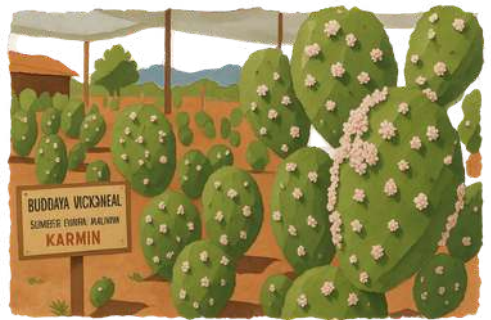
Pada tahun 2011 MUI melalui Keputusan Komisi Fatwa MUI Nomor 33 Tahun 2011, menjelaskan bahwa serangga *cochineal* merupakan serangga yang hidup di atas kaktus dan makan pada kelembaban dan nutrisi tanaman.





Cochineal merupakan binatang yang mempunyai banyak persamaan dengan belalang dan darahnya tidak mengalir.

Adapun pewarna makanan dan minuman yang berasal dari serangga *cochineal* hukumnya halal, sepanjang bermanfaat dan tidak membahayakan.



Meskipun demikian, penggunaan pewarna alami juga membutuhkan bahan tambahan seperti pelarut, bahan pelapis, maupun bahan pengemulsi agar warna semakin cerah, tidak mudah pudar, dan stabil.

Bahan-bahan tersebut banyak diperoleh dari hewan. Oleh karena itu, perlu dipastikan juga bahwa bahan tersebut berasal dari hewan halal yang diproses secara halal.





Nah, sekarang adik-adik sudah tahu, bahwa tidak semua warna merah muda pada minuman kemasan rasa stroberi berasal dari buah stroberi murni.

Biasakan untuk membaca komposisi pada label produk makanan atau minuman yang adik-adik konsumsi ya. Hal tersebut membantu kita untuk mengetahui kehalalan dan keamanan produk yang kita konsumsi.



Daftar pustaka

<https://halalmui.org/mengenal-karmin-pewarna-dari-serangga/>

<https://halalmui.org/menegaskan-kehalalan-karmin/>

<https://www.nahanutri.com/what-is-the-difference-between-cochineal-and-carmine/>

<https://www.biowayorganicinc.com/info/what-does-carmine-cochineal-extract-do-94769393.html>